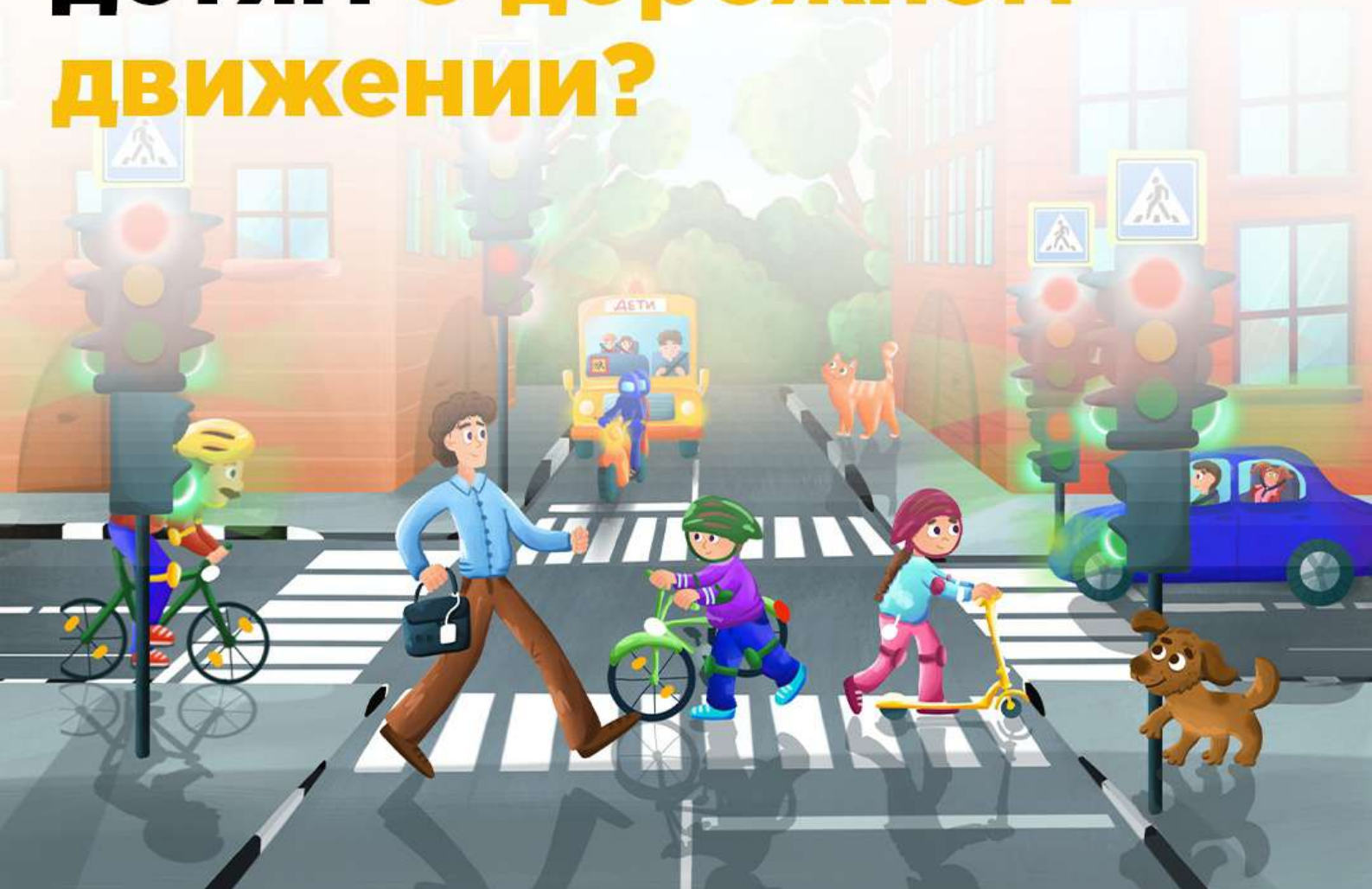


БДД

ПРАВИЛА



Что необходимо знать детям о дорожном движении?





Дорога делится на две части: проезжую и тротуар



Пешеходу разрешено передвигаться только по тротуару.



Перейти проезжую часть можно только по пешеходному переходу.






Общественный транспорт



Транспортное средство останавливается на специально оборудованных площадках — остановках.

Во время движения запрещается:

-  придерживать двери, когда они закрываются;
-  открывать двери, пока транспортное средство не остановилось;
-  высовываться из окон или выставлять какие-либо предметы.



Как переходить проезжую часть дороги?

По проезжей части машины движутся в несколько рядов, сплошная или прерывистая белая линия делит её на две части, благодаря чему обеспечивается спокойное двустороннее движение.

Для перехода пользуйтесь правилом:

СТОЙ

Прежде чем сделать шаг на проезжую часть, остановитесь на тротуаре.

СМОТРИ

Убедитесь, что все автомобили остановились, водители видят вас и пропускают.

СЛУШАЙ

Прислушайтесь к звукам.

ДУМАЙ

Убедись, что у вас достаточно времени для перехода.

ИДИ

Пересекайте дорогу размеренным шагом.



Дорожные знаки для пешеходов



Наземный
пешеходный
переход



Подземный
пешеходный
переход



Надземный
пешеходный
переход



Движение
пешехода
запрещено



Автобусная
остановка



Пешеходная
зона